



ETNA

SILLA / CHAIR

Silla apilable y muy ligera con chasis fabricado con perfil de aluminio endurecido y tornillería en acero inoxidable resistente a la intemperie. El modelo Etna se presenta en dos opciones, con respaldo bajo y respaldo alto.

Stackable chair, light frame manufactured with enhanced aluminium and stainless steel screws, resistant to outdoor conditions. The Etna chair is available in two different options: low and high back rest sizes with armrest. All of them are stackable within each other.

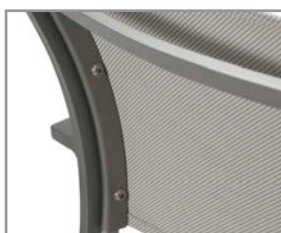


Características

- Apilable para facilitar el almacenaje y transporte.
- Concebida para uso profesional en instalaciones hoteleras, jardines y colectividades.
- Reposabrazos para mejorar la postura.
- Tejido de respaldo y asiento reemplazable
- Disponible en versión de respaldo alto.

Features

- Stackable to easier storage and tracking.
- Designed for professional use, hotels & resorts, collectivities markets and others facilities.
- Armrest for a comfortable position.
- Back rest and seat Fabric replaceable.
- High back rest available



Fijación tejido
Fabric fixing system



Apilable
Stackable



Reposabrazos
Armrest



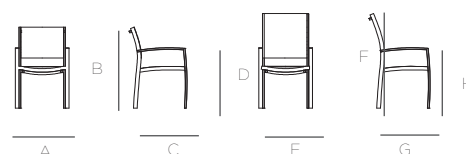
Pies protegidos
Protected feet

Embalaje · Packaging

Embalaje Packed by pallets	Unidades Units	Medidas Measures	Peso Kg Weight	Volumen m ³ Volume
ETNA baja · low	16 u.	70x105x200 cm	70 kg	1,47 m ³
ETNA alta · high	16 u.	70x105x200 cm	76 kg	1,54 m ³

Capacidad de carga Loading Capacity	Mega Trailer	Cont. 20'	Cont. 40'	Cont. 40 High Cube
ETNA baja · low	240 u.	240 u.	528 u.	528 u.
ETNA alta · high	240 u.	240 u.	528 u.	528 u.

Dimensiones · Measures



- A 56,5 cm
- B 84,2 cm
- C 53,5 cm
- D 64 cm
- E 56 cm
- F 100 cm
- G 53 cm
- H 64 cm